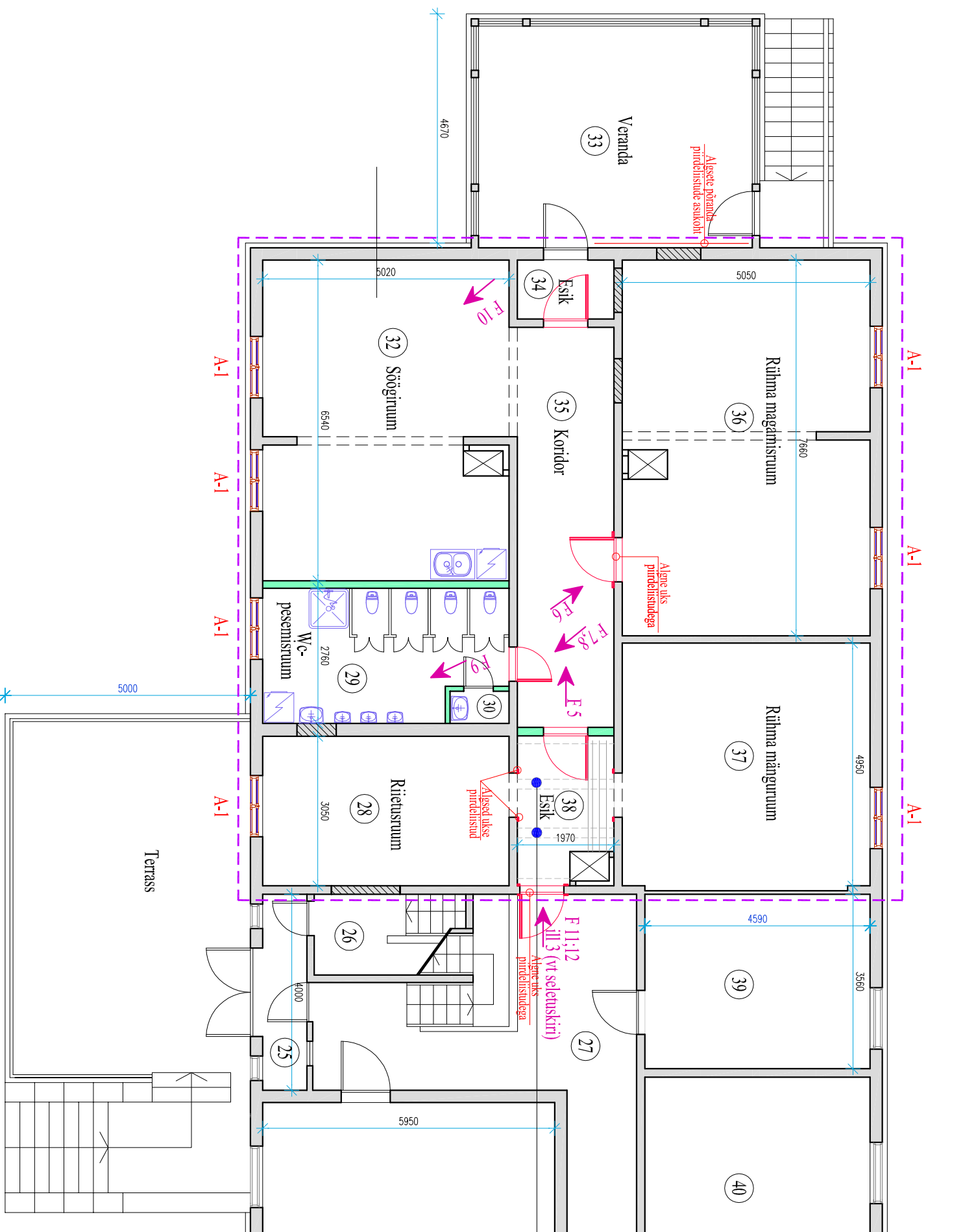




PÕHIPLAAN (OLEMASOLEV OLUKORD)



RUUMIDE EKSPLIKATSIOON		
Pos. nr	Ruumi nimetus	Pind m ²
LASTEAIJA RUUMID		
28	Riietusruum	14,6
29	Wc-pesemisruum	12,8
30	Koristusvahendid	0,8
32	Söögi ruum	31,4
34	Esik	2,4
35	Koridor	15,4
36	Rühma magamisruum	37,9
37	Rühma mänguruum	25,3
38	Esik	5,6
	Kokku:	146,2

PÕRANDA ÜÜRING RÜUMIS nr 38

PVC kate
 Olemasolevad põrandalaadad b~150-200mm, t= 40mm
 Olemasolevad põrandatajad
 (erinevad: b=150-200mm, samm ~1m), talade vahel liiv

TÄHISTUS

- Projektiiga käsitletav ala
- Väärtuslik detail
- Olemasolev konstruktsioon
- Olemasolevad avatüüed
- Olemasolevad varasemalt suletud ava
- Hilisem keryvahesein
- Restauraaritavad aknad
- Olemasolev algne sisetüks
- Foto number ja suund

MÄRKUSED

- Kõikide projekteerimise piirialasse jäävate ruumide seinad on kaetud erinevate/ aegadel paigaldatud ehitusplaatidega.
- Kõikide projekteerimise piirialasse jäävate ruumide põrandad on kaetud erinevate/ aegadel paigaldatud ehitusplaatidega või PVC kättega. Ruumis nr 29 (wc-pesemisruum) on põrandal keramiline plaat.
- Kõikide projekteerimise piirialasse jäävate ruumide laed on krohvitud.

Töö nimetus		Töö nr	
Viljandi Vallavalitsus		AR-13-2017	
Kõnits		Sisukomplekt	
OÜ Hekse (reg.kood 14200820)		Põhinprojekt	
MTR EEP003797; MK tegevusluba EMU000249		M1:100	
e-post: heksoy@gmail.com; tel. +3725210605		Kujundus	
Arhitekt Eeva Tammpere (VS 799/2015)		07.12.2017	
Töö nimetus		Jooks nr	
Pärsti mõisa peahoone I korruse lasteaia ruumide restaureerimine ja osaline ümberehitamine. Määratise reg nr 14749		AR-1	
Aadress		Jooks nr	
Pärsti Kooli, Pärsti küla		AR-1	
Viljandi vald, Viljandi maakond			
Põhiplaan (olemasolev olukord)			

