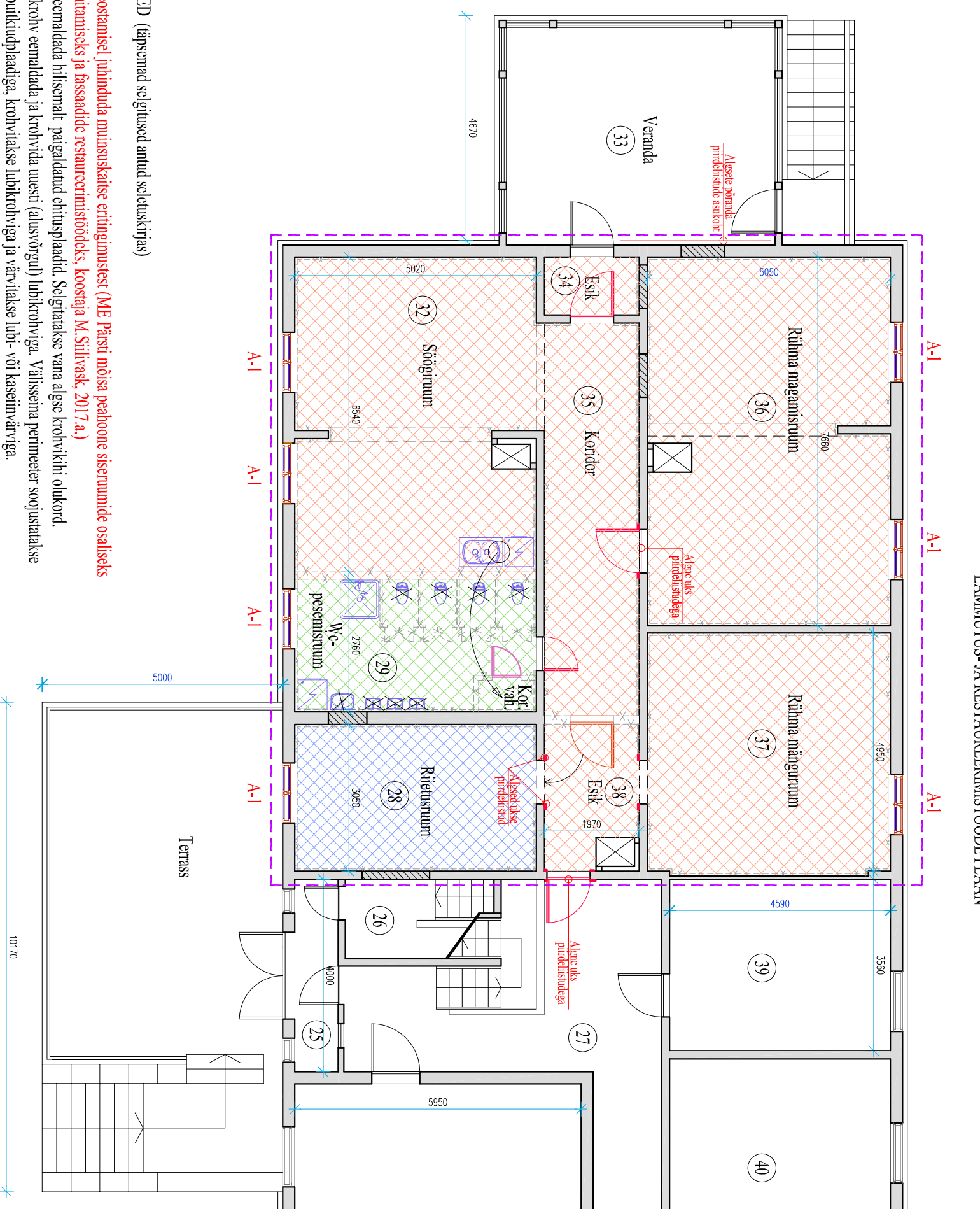


LAMMUTUS- JA RESTAUREERIMISTÖÖDE PLAAN



TÄHISTUS

- Projektiga käsitletav ala
- Väärtuslik detail
- Olemasolev konstruktsioon
- Olemasolevad avartüübid
- Olemasolev varasemalt suletud av
- Väljavahetatavad aknad

Lammutatav põrandakonstruktsioon ja taastatav laudpõrand

Restaureeritav laudpõrand

Asendatav põrandakonstruktsioon

Lammutatavad seinakonstruktsioonid

Eemaldatavad lukused

Eemaldatav sanitehnika

Ümbertõstetav algne sisseuks

Ümbertõstetav uks

LAMMUTATAV KONSTRUKTSIOON

1.	Põrandakonstruktsioon (hõlpsamad plaadid ja PVC)	146,2 m ²
2.	Seinte katekonstruktsioon	485,3 m ²
3.	Lammutatavad seinakonstruktsioonid	37,0 m ²
4.	Ümbertõstetav uks	2 tk
5.	Väljavahetatavad aknad	7 tk

MÄRKUSED (täpsened selgitused antud seletuskirjas)

- Tööde teostamisel juhitudud muinsuskaitse eritingimustest (ME Pärsi mõisa peahoone siseruumide osaliseks ümberhääramiseks ja fassaadide restaureerimistöödeks, koostaja M.Siihvask, 2017.a.)**
- Seintel eemaldada hõlpsalt paigaldatud ehituspilaadid. Selgitatakse vana algse krohvikihhi olukord. Lahitine krohv eemaldada ja krohvida uuesti (alusõrgul) lubikrohviga. Välisseina perimeeter soojustatakse 50 mm puiktuuplaadiga, krohvatakse lubikrohviga ja värvatakse lubi- või kaseinivärviga.
- Põrandatehnik eemaldada hõlpsalt paigaldatud põrandakatted: ehituspilaadid, PVC katted. Selgitada algsete laudpõrandate seisukord. Põrandalaadade nummerdada, võtta üles. Talade vahele paigaldada lisatala. Välisseina äärest 1m lauselt talade vahele mineraalvill. Jätta põrandalaata ja aluskivi sh min villa vahele õhuvähe 100mm. Põrandalaadade paigaldada tagasi ja viimistleda läbipaistva veepõhise puidulakiga. Uued põrandalaadade sigavimmutada niiskustõkkega ja kivikonstruktsiooniga kokkupuutekohalt isoleerida lahine krohv eemaldada ja krohvida uuesti lubikrohviga. Värvida lubi- või kaseinivärviga.
- Laagedelt lahine krohv eemaldada ja krohvida uuesti lubikrohviga. Värvida lubi- või kaseinivärviga.
- Lammutada hõlpsalt kergvaheseinad ruumide nr 29 ja 32 ning nr 35 ja 38 vahelt. Samuti koostusvahendite ruum wc-pesemisruumist (r nr 29). Eemaldada sanitaartehnika. Ruumid 29 ja 32 liidetakse rühmaruumiks, wc-pesemisruum on projekteeritud r nr 28 (endine riietusruum). Riietusruum on projekteeritud ruumi nr 37.
- Algsed säilinud tahvelkatted vajavad korrastamist. Pindalaadade asendada kõikidel ustel algsete pindalaadade täpselt koopiaena, algsete pindalaadade asukohad on märgitud joonisel koos viitega. Uste liimkleepimised vahetada ajasnkohaste vastu.
- Põrandate pindalaadade valmistada veranda (r nr 33) säilinud pindalaadade eeskujul vt joonis AR-4

Täidis		Töö nimetus	
Viljandi Vallavalitsus		Pärsi mõisa peahoone I korruse lasteaia ruumide restaureerimine ja osaline ümberhääramine. Mälestise reg nr 14749	
Kohus		Aadress	
OÜ Hekse (reg.kood 14200820)		Pärsi Kooli, Pärsi küla	
MTR EEP003797; MK tegevusluba EMU000249		Viljandi vald, Viljandi maakond	
e-post: hekssoy@gmail.com; tel. +3725210605		Joonis nimetus	
Arhitekt Eeva Tammpere (VS 799/2015)		Lammutus- ja restaureerimistööde plaan	
		Töö nr	
		AR-13-2017	
		Sisestamine	
		Põhinprojekt	
		Mõeldava	
		M1:100	
		Kujutatud	
		07.12.2017	
		Joonis nr	
		AR-2	