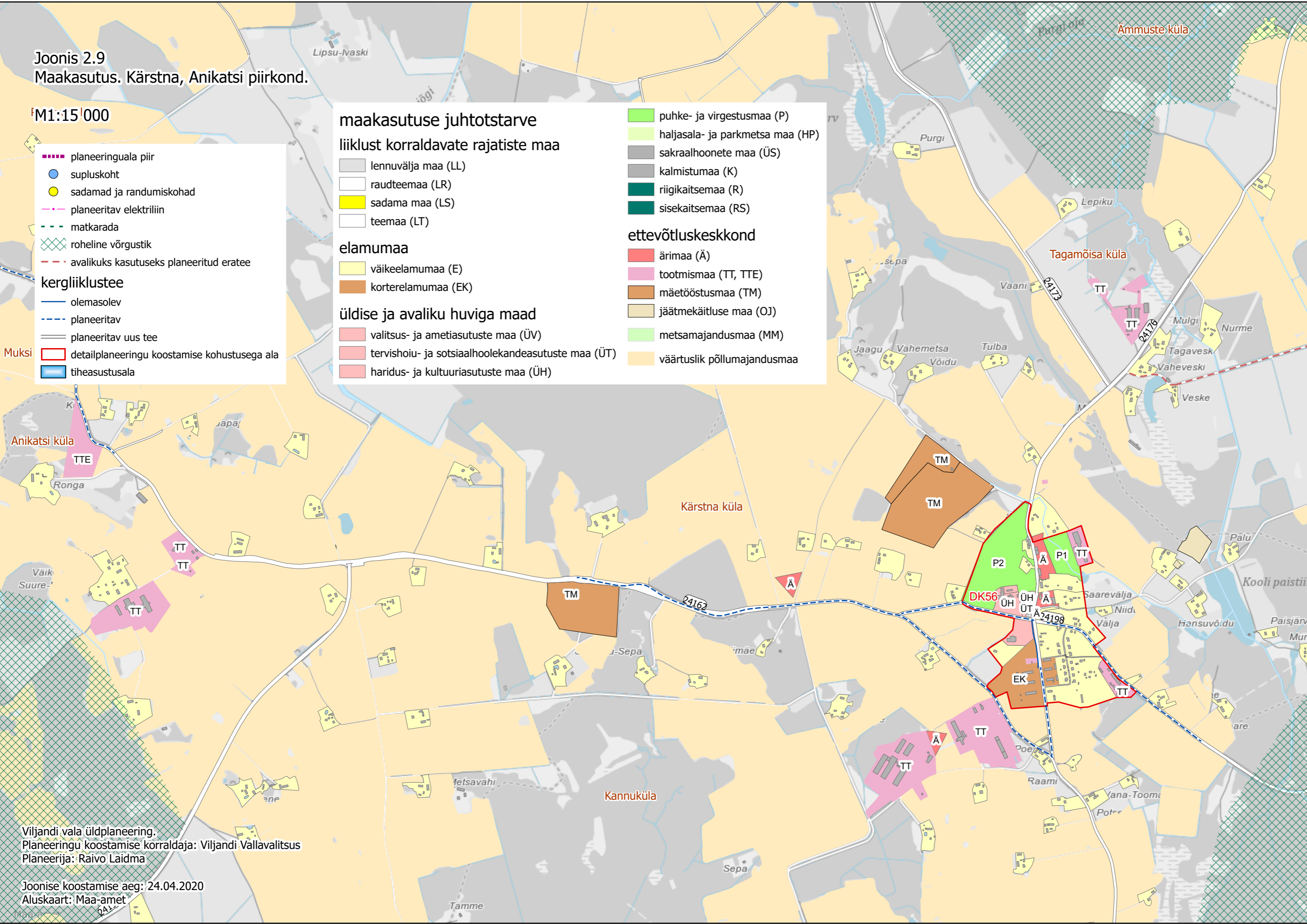


Joonis 2.9
Maakasutus. Kärstna, Anikatsi piirkond.

M1:15'000

- ◆ planeeringuala piir
- supluskoht
- sadamad ja randumiskohad
- planeeritav elektriliin
- matkarada
- ◇◇◇◇◇ roheline võrgustik
- avalikuks kasutuseks planeeritud eratee
- kergliiklustee**
- olemasolev
- planeeritav
- planeeritav uus tee
- detailplaneeringu koostamise kohustusega ala
- tiheasustusala

- maakasutuse juhtotstarve**
liiklust korraldavate rajatiste maa
- lennuvälja maa (LL)
 - raudteemaa (LR)
 - sadama maa (LS)
 - teemaa (LT)
- elamumaa**
- väikeelamumaa (E)
 - korterelamumaa (EK)
- üldise ja avaliku huviga maad**
- valitsus- ja ametiasutuste maa (ÜV)
 - tervishoiu- ja sotsiaalhoolekandeadasutuste maa (ÜT)
 - haridus- ja kultuuriasutuste maa (ÜH)
- ettevõtluskeskkond**
- ärimaa (Ä)
 - tootmismaa (TT, TTE)
 - mäetööstusmaa (TM)
 - jäätmekäitluse maa (OJ)
 - metsamajandusmaa (MM)
 - väärtuslik põllumajandusmaa
- puhke- ja virgestusmaa (P)**
- haljasala- ja parkmetsa maa (HP)
 - sakraalhoonete maa (ÜS)
 - kalmistumaa (K)
 - riigikaitsemaa (R)
 - sisekaitsemaa (RS)



Viljandi valla üldplaneering.
Planeeringu koostamise korraldaja: Viljandi Vallavalitsus
Planeerija: Raivo Laidma

Joonise koostamise aeg: 24.04.2020
Aluskaart: Maa-amet