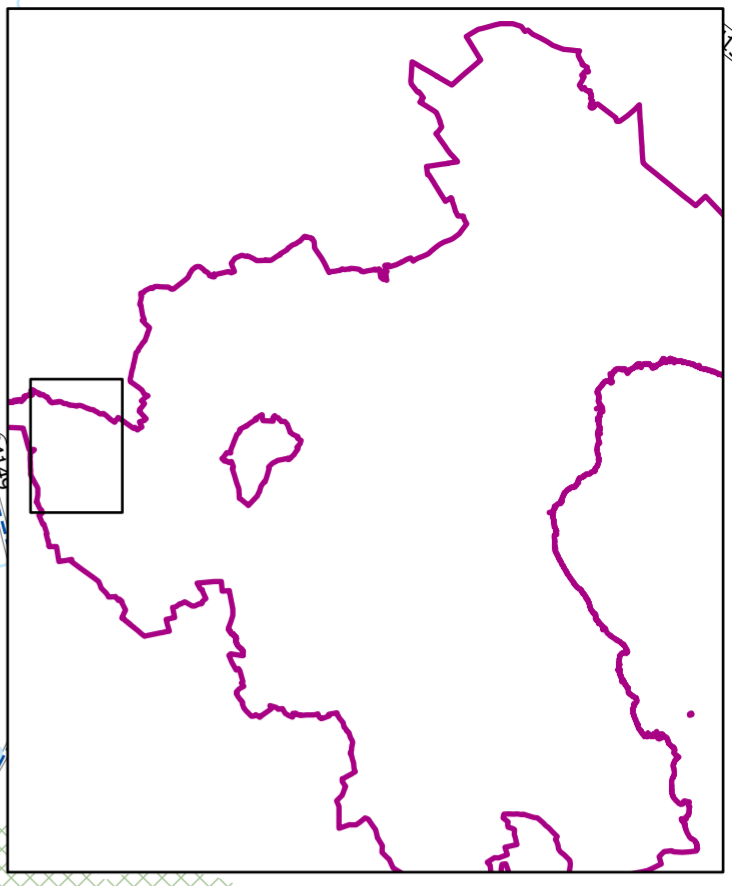
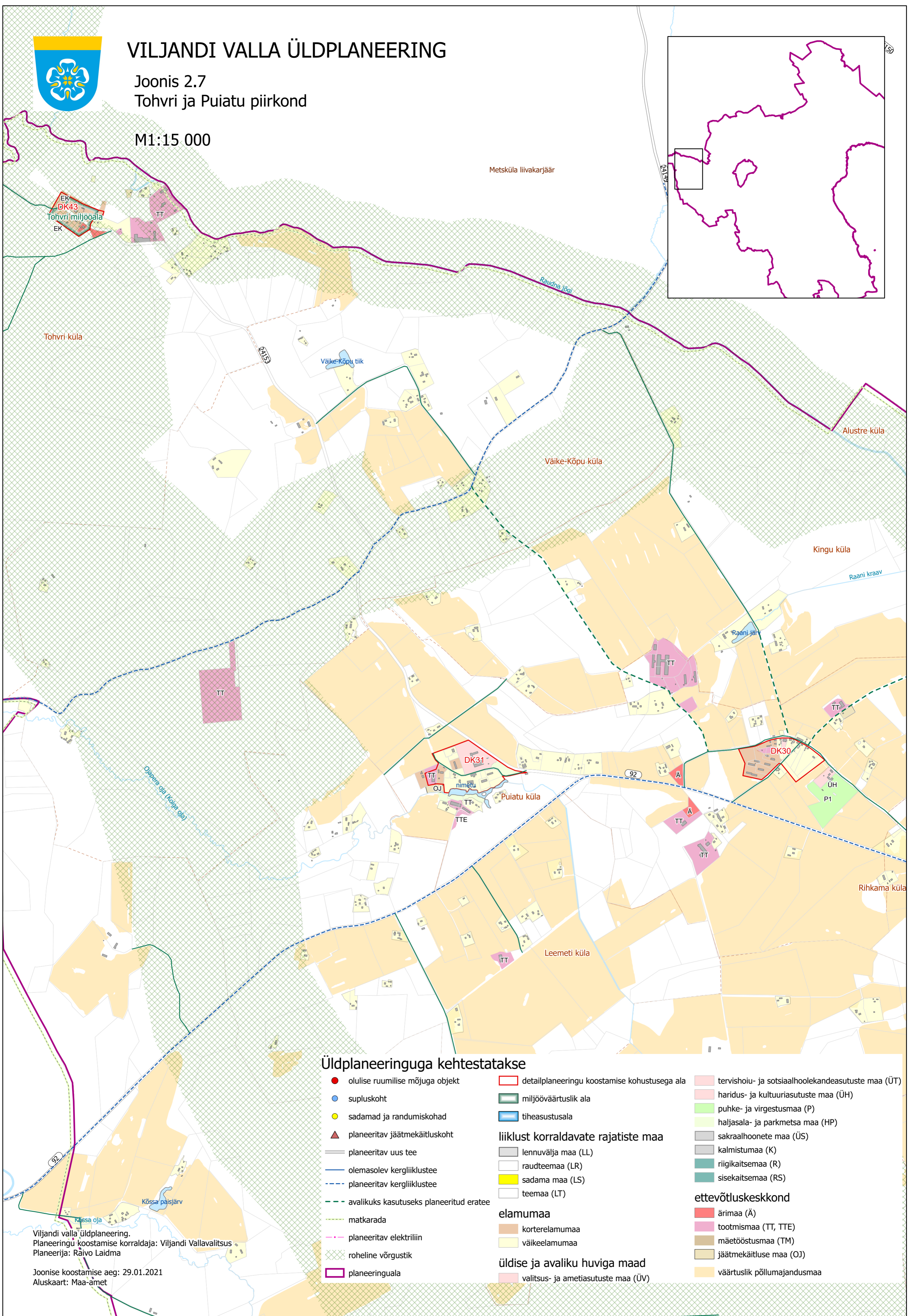




# VILJANDI VALLA ÜLDPLANEERING

Joonis 2.7  
Tohvri ja Puiatu piirkond

M1:15 000



## Üldplaneeringuga kehtestatakse

- |   |  |  |
|---|--|--|
| ● olulise ruumilise mõjuga objekt         | □ detailplaneeringu koostamise kohustusega ala | □ tervishoiu- ja sotsiaalhoolekandeesutuste maa (ÜT) |
| ● supluskoht                              | □ miljööväärtuslik ala                         | □ haridus- ja kultuuriasutuste maa (ÜH)              |
| ● sadamad ja randumiskohad                | □ tiheasustusal                                | □ puhke- ja virgestusmaa (P)                         |
| ▲ planeeritav jäätmekäitluskoht           |  | □ haljasala- ja parkmetsa maa (HP)                   |
| — planeeritav uus tee                     | <b>liiklust korraldavate rajatiste maa</b>     | □ sakraalhoonete maa (ÜS)                            |
| — olemasolev kergliiklustee               | □ lennuvälja maa (LL)                          | □ kalmistumaa (K)                                    |
| — planeeritav kergliiklustee              | □ raudteemaa (LR)                              | □ riigikaitsemaa (R)                                 |
| — avalikuks kasutuseks planeeritud eratee | □ sadama maa (LS)                              | □ sisekaitsemaa (RS)                                 |
| — matkarada                               | □ teemaa (LT)                                  |  |
| — planeeritav elektriliin                 | <b>elamumaa</b>                                | <b>ettevõtluskeskkond</b>                            |
| □ roheline võrgustik                      | □ korterelamumaa                               | □ ärimaa (Ä)   |
| □ planeeringuala                          | □ väikeelamumaa                                | □ tootmismaa (TT, TTE)                               |
|   |  | □ mäetööstusmaa (TM)                                 |
|   | <b>üldise ja avaliku huviga maad</b>           | □ jäätmekäitluse maa (OJ)                            |
|   | □ valitsus- ja ametiasutuste maa (ÜV)          | □ väärtuslik põllumajandusmaa                        |

Viljandi valla üldplaneering.  
Planeeringu koostamise korraldaja: Viljandi Vallavalitsus  
Planeerija: Räivo Laidma

Joonise koostamise aeg: 29.01.2021  
Aluskaart: Maa-amet