







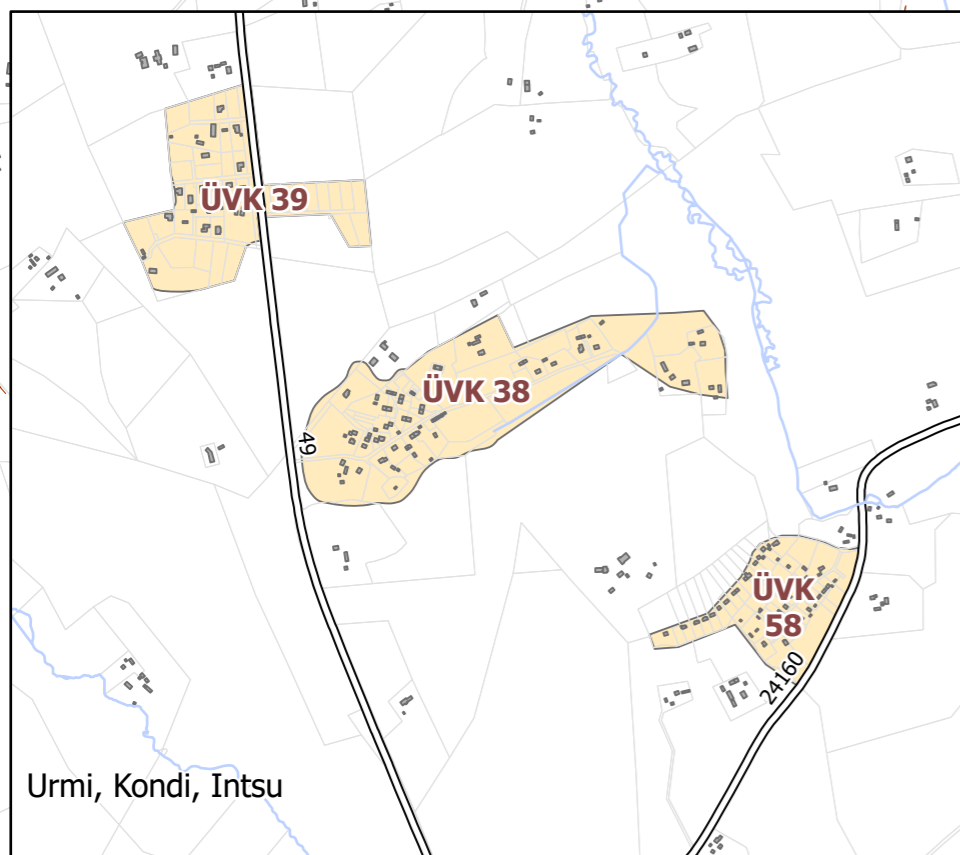
Rihkama
Viljandi VALLA ÜLDPLANEERING

Joonis 7.4
ÜVK arengualad (Lisa 4) ja kaugküttepiirkonnad

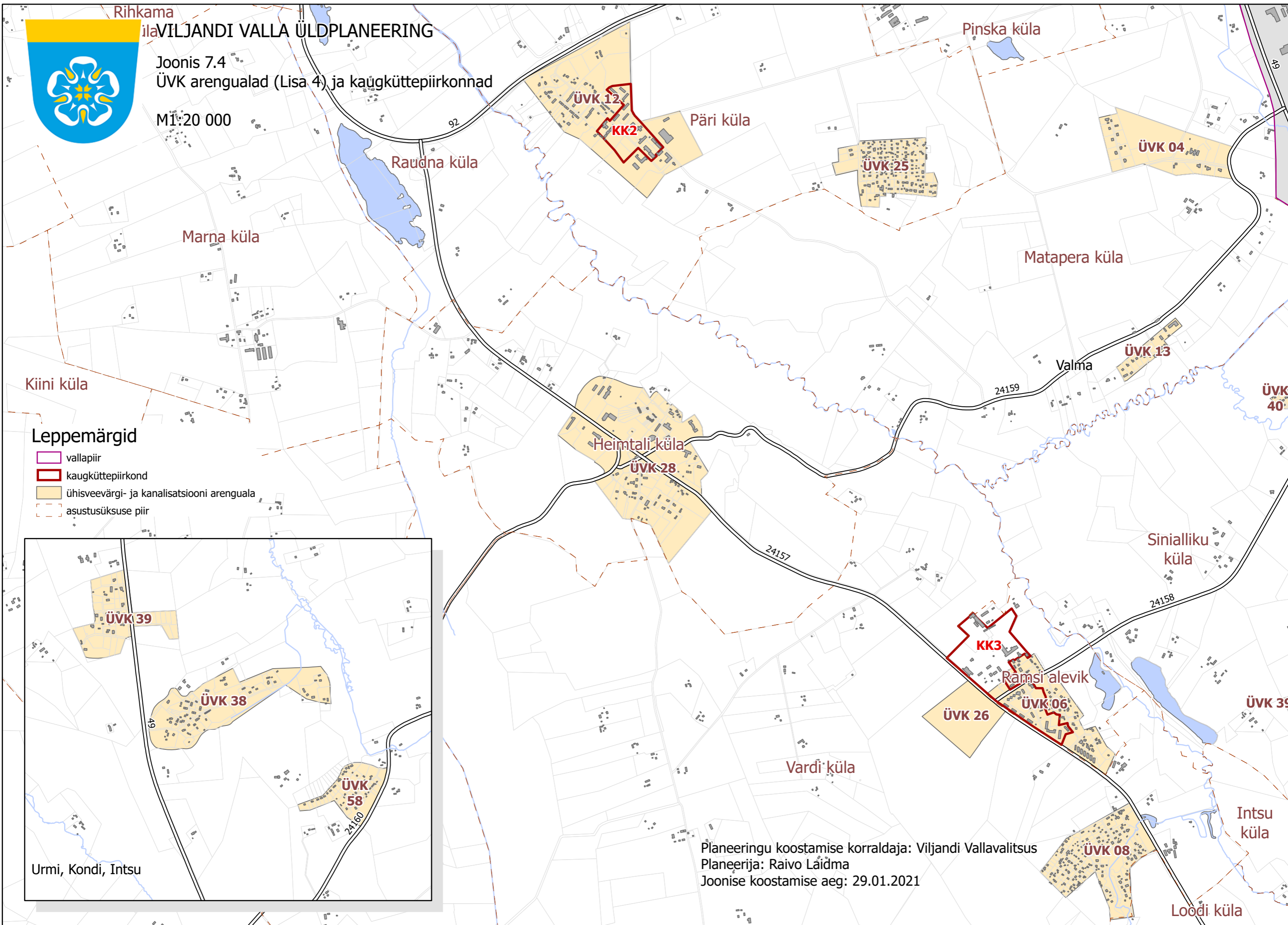
M1:20 000

Leppemärgid

-  vallapiir
-  kaugküttepiirkond
-  ühisveevärgi- ja kanalisatsiooni arenguala
-  asustusüksuse piir



Urmi, Kondi, Intsu



Planeeringu koostamise korraldaja: Viljandi Vallavalitsus
Planeerija: Raivo Laidma
Joonise koostamise aeg: 29.01.2021