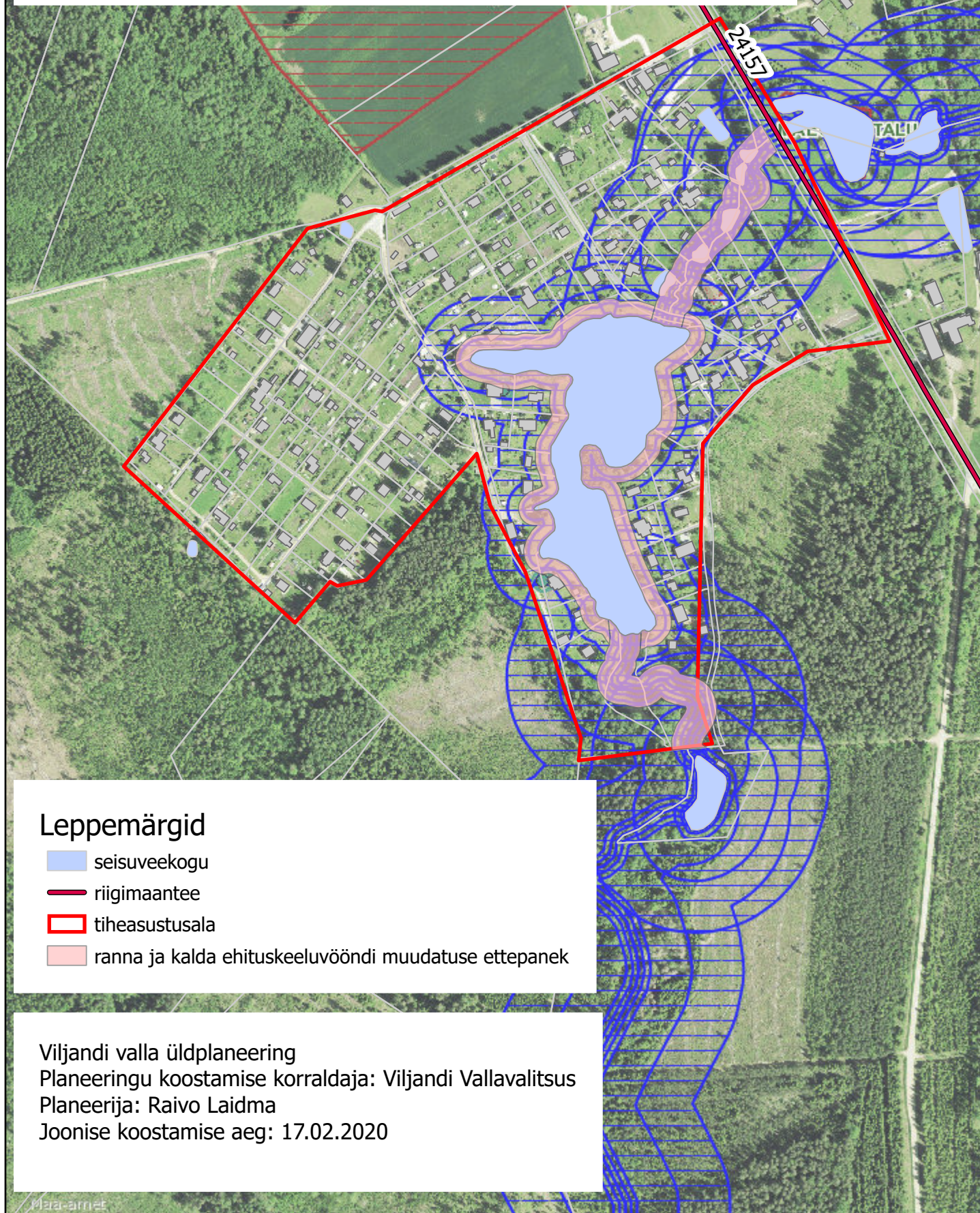


Joonis 6.1

Ranna ja kalda ehituskeeluvööndi vähendamise ettepanek.
Rahetsema paisjärv ja Loodi oja.
Planeeringu seletuskiri p 2.3.2

M1: 5000



Leppemärgid

-  seisuveekogu
-  riigimaantee
-  tiheasustusala
-  ranna ja kalda ehituskeeluvööndi muudatuse ettepanek

Viljandi valla üldplaneering

Planeeringu koostamise korraldaja: Viljandi Vallavalitsus

Planeerija: Raivo Laidma

Joonise koostamise aeg: 17.02.2020