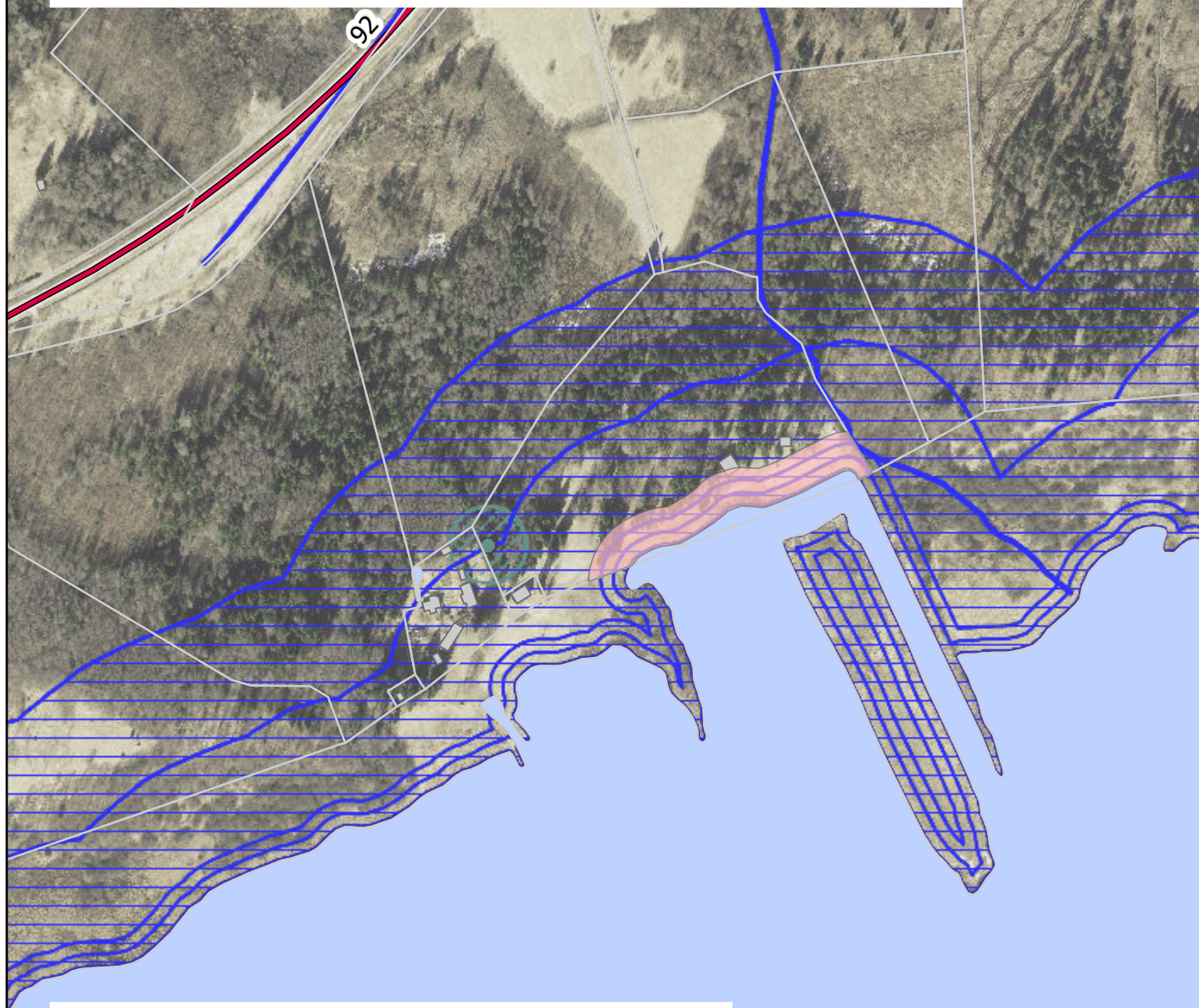


## Joonis 6.2

Ranna ja kalda ehituskeeluvööndi vähendamise ettepanek.  
Võrtsjärv. Ulge puhkeala.  
Planeeringu seletuskiri p 2.3.2

M1: 5000



### Leppemärgid

- katastriüksuse piir (seisuga 20.12.2019)
- riigimaantee
- ranna ja kalda ehituskeeluvööndi muudatuse ettepanek

Viljandi valla üldplaneering

Planeeringu koostamise korraldaja: Viljandi Vallavalitsus

Planeerija: Raivo Laidma

Joonise koostamise aeg: 02.03.2020